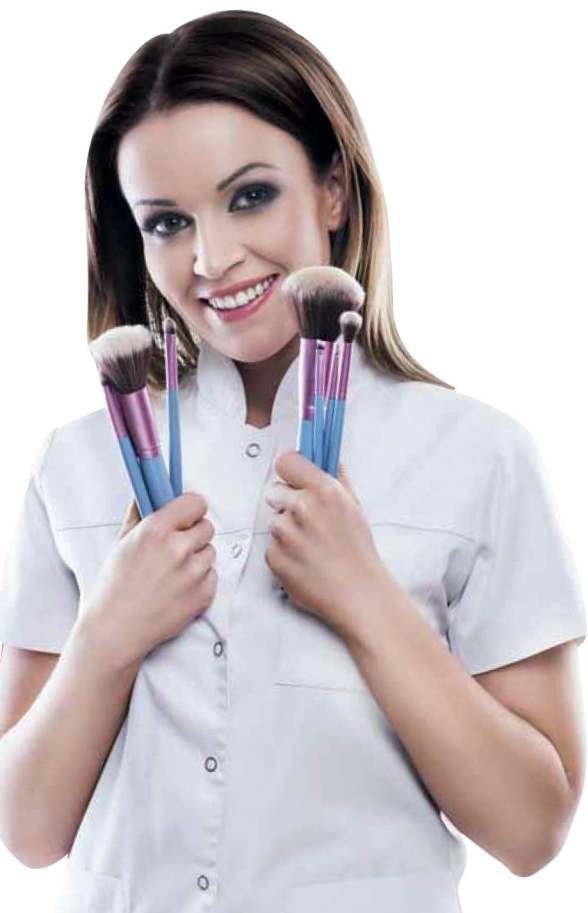


CMA FORMATION

Toutes les conditions POUR REUSSIR !

Les formations
sont réalisées en étroite
collaboration avec les
professionnels du secteur
des métiers.



ACTIVITÉ

En prodiguant à ses clients des soins du visage et du corps, l'esthéticien.ne contribue à leur bien-être. Au premier rang des prestations proposées, figurent les soins du visage. L'esthéticien.ne identifie le type de peau de son.sa client.e et lui dispense les soins les plus adaptés : nettoyage de peau, masque, maquillage ... Avec un BP, un Bac pro un BTS, un BM 3, il.elle peut effectuer les soins du corps qui représentent une autre part importante de son travail. Outre les soins traditionnels du type épilation, manucure et modelage esthétique, elle propose de nouvelles techniques comme les enveloppements, la balnéo-esthétique, l'ionophorèse, l'aromaesthétique. Il.elle conseille enfin ses clients pour l'achat des produits.

OU ET COMMENT ?

L'esthéticienne travaille dans un institut de beauté, une parfumerie, une ongleserie ou une pharmacie. Elle peut être polyvalente ou se spécialiser dans une technique comme la thalassothérapie, le thermalisme ou le maquillage. Elle peut aussi contribuer à l'élaboration de produits.

PROFIL

Une parfaite maîtrise des techniques de soins est nécessaire pour exercer ce métier. L'esthéticienne sait aussi faire preuve de psychologie et posséder un certain sens du commerce et des responsabilités. Pour cette spécialiste de la beauté, une présentation impeccable et un maquillage soigné sont de mise. Par ailleurs, elle est amenée à utiliser divers produits, aussi, elle doit vérifier si elle n'a pas d'allergies à ces produits.

Taux de réussite : 83%

Taux insertion : 86% (Chiffres 2023)



CMA Formation Nîmes se dote :

- D'un hébergement, « La Résidence Gaston Doumergue », proposant aux jeunes des chambrées à 3 lits, ou des studios et appartements équipés d'une kitchenette, plus un foyer pour les résidents et une laverie ;
- Et d'une salle de restaurant qui permettra aux résidents de bénéficier d'un petit déjeuner, déjeuner et repas du soir à des prix très étudiés, et sera également ouvert le midi à tous les apprenants de CMA Formation Nîmes.

TRANSPORT

Bus de la gare de Nîmes à CMA Formation Nîmes, lignes 11 et 13, et Tempo, arrêt « Chambre de Métiers ». Compter environ 15 mn.



MODALITÉS ET PROGRAMMES
détaillés de chaque formation

NOUS CONSULTER

CMA Formation Nîmes
de la Chambre de Métiers et de l'Artisanat
904 Avenue Maréchal Juin
30900 Nîmes

cfa@cma-gard.fr
04 66 62 80 30
Fax : 04 66 62 80 37

cma-gard.fr
Suivez-nous sur les réseaux sociaux



Le diplôme et la formation sont accessibles en alternance et présentiel :

- Aux jeunes de 16 à 29 ans révolus dans le cadre d'un contrat d'apprentissage.
- Aux personnes qui ont une Reconnaissance de la Qualité de Travailleur Handicapé (RQTH), sans limite d'âge.
- Aux personnes qui ont un projet de création ou de reprise d'entreprise, sans limitation d'âge.
- Aux sportifs de haut niveau, sans limitation d'âge.
- Aux autres personnes dans le cadre d'un contrat de professionnalisation ou un dispositif de reconversion professionnelle.

➤ **Le CAP Esthétique - Diplôme de niveau 3** (Anciennement V)

Durée de la Formation

2 ans à raison de 420h par an réparties sur 12 semaines

Conditions d'entrée

Avoir 16 ans et moins de 30 ans ou 15 ans et terminé la classe de 3ème.

Contenu de la Formation

DOMAINES PROFESSIONNELS

- Pratique professionnelle
- Technologie
- Sciences appliquées
- CEEJ
- Prévention Santé Environnement

DOMAINES GÉNÉRAUX

- Maths, Sciences-Physiques
- Français, Histoire/Géographie
- Education physique et sportive
- Langue : Anglais

➤ **Le BP Esthétique- Diplôme de niveau 4** (Anciennement IV) Pour pouvoir prétendre à passer l'examen, l'apprenti devra justifier de 800 heures de formation

Durée de la Formation

2 ans à raison de 420h par an réparties sur 12 semaines

Conditions d'entrée

Être titulaire du CAP. Bon niveau d'enseignement général

Contenu de la Formation

- Pratique professionnelle (connaissance des différentes techniques manuelles esthétiques et emploi des appareils), maquillage, manucure, beauté des mains et beauté des pieds
- Sciences et technologie (sciences physiques et biologie appliquées, cosmétologie)
- Vente Conseil
- Législation
- Arts appliqués
- Gestion, Comptabilité
- Français, Histoire/Géographie
- Langue vivante (épreuve facultative)

➤ **Le BM Esthétique- Diplôme de niveau 5** (Anciennement III)

Durée de la Formation

2 ans par la voie de l'apprentissage sous forme de modules.

Conditions d'entrée

Le BM3 est accessible après avis de la Commission Départementale d'Évaluation :

- Aux personnes titulaires d'un niveau 4 d'esthétique-cosmétique ou niveau BTS esthétique+ entretien de positionnement.
- Aux personnes titulaires d'un diplôme ou titre de niveau 3 d'esthétique cosmétique faisant état de 5 ans d'expérience dans l'esthétique + entretien de positionnement.
- Il s'adresse à des jeunes de moins de 30 ans (en apprentissage ou contrat de professionnalisation), aux chefs d'entreprise, conjoints ou associés et aux salariés (formation continue).

7 modules de formation :

- 1° Module professionnel
- 2° Fonction entrepreneuriale
- 3° Gestion économique et financière
- 4° Gestion des ressources humaines
- 5° Formation et accompagnement de l'apprenant
- 6° Communiquer à l'international
- 7° Fonction commerciale

CMA FORMATION



Partenaire

